



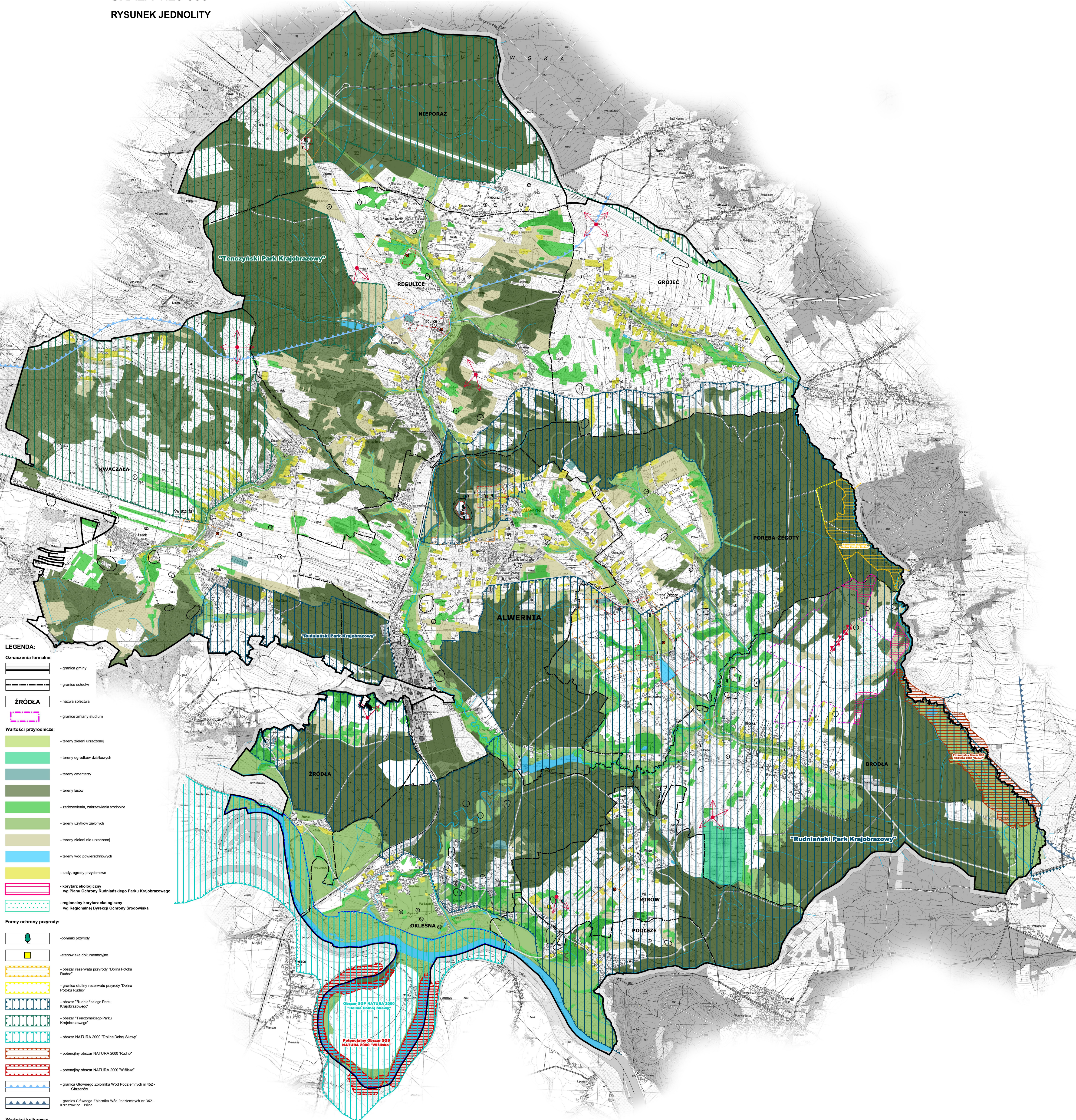
# GMINA ALWERNIA

## STUDIUM UWARUNKOWAŃ I KIERUNKÓW ZAGOSPODAROWANIA PRZESTRZENNEGO

WARTOŚCI PRZYRODNICZO - KULTUROWE

SKALA 1:20 000

RYSunek JEDNOLITY



- LEGENDA:**
- Oznaczenia formalne:**
- granice gminy
  - granice sołectw
- ŹRÓDŁA**
- nazwa sołectwa
  - granice zmiany studium
- Wartości przyrodnicze:**
- tereny zieleni urządzonej
  - tereny ogródków działkowych
  - tereny cmentarzy
  - tereny lasów
  - zadrzewienia, zakrzewienia śródpolne
  - tereny użytków zielonych
  - tereny zieleni nie urządzonej
  - tereny wód powierzchniowych
  - sady, ogrody przydomowe
  - korytarz ekologiczny wg Planu Ochrony Rudniańskiego Parku Krajobrazowego
  - regionalny korytarz ekologiczny wg Regionalnej Dyrekcji Ochrony Środowiska
- Formy ochrony przyrody:**
- pomniki przyrody
  - stanowiska dokumentacyjne
  - obszar rezerwatu przyrody "Dolina Potoku Rudnia"
  - granica otuliny rezerwatu przyrody "Dolina Potoku Rudnia"
  - obszar "Rudniańskiego Parku Krajobrazowego"
  - obszar "Tenczyńskiego Parku Krajobrazowego"
  - obszar NATURA 2000 "Dolina Dolnej Skawy"
  - potencyjny obszar NATURA 2000 "Rudnia"
  - potencyjny obszar NATURA 2000 "Wisłoka"
  - granica Głównego Zbiornika Wód Podziemnych nr 452 - Ciszarów
  - granica Głównego Zbiornika Wód Podziemnych nr 362 - Kroszowice - Płica
- Wartości kulturowe:**
- obiekty zabytkowe
  - kapliczki
  - stanowiska archeologiczne
  - ciągi i punkty widokowe