

UCHWAŁA NR

Rady Miejskiej w Alwerni

z dnia.....

w sprawie wskazania wstępnej lokalizacji nowych przystanków komunikacyjnych na terenie Gminy Alwernia

Na podstawie art. 18 ust. 2 pkt 15 ustawy z dnia 8 marca 1990 r. o samorządzie gminnym (Dz.U. z 2024 r. poz. 609 ze zm.) w związku z art. 20f ustawy z dnia 21 marca 1985 r. o drogach publicznych (Dz. U. z 2024 r. poz. 320) Rada Miejska w Alwerni uchwała, co następuje:

§ 1. Dla zaspokojenia potrzeb mieszkańców Gminy Alwernia wskazuje się wstępną lokalizację nowych przystanków komunikacyjnych usytuowanych przy drogach gminnych i powiatowych w następujących miejscowościach: Alwernia, Grojec, Mirów, Regulice, Okleśna, Źródła:

- 1) w pasie drogi gminnej ul. M. Skłodowskiej-Curie w miejscowości Alwernia, zgodnie ze wskazaniem graficznym w załączniku nr 1,
- 2) w pasie drogi gminnej ul. K. Olszewskiego w miejscowości Alwernia, zgodnie ze wskazaniem graficznym w załączniku nr 2,
- 3) w pasie drogi gminnej ul. Nowowiejska w miejscowości Okleśna, zgodnie ze wskazaniem graficznym w załączniku nr 3,
- 4) w pasie drogi gminnej al. Jana Pawła II w miejscowości Regulice, zgodnie ze wskazaniem graficznym w załączniku nr 4,
- 5) w pasie drogi gminnej ul. Witolda Pileckiego w miejscowości Źródła, zgodnie ze wskazaniem graficznym w załączniku nr 5,
- 6) w pasie drogi powiatowej, ul. Grojecka w miejscowości Grojec, zgodnie ze wskazaniem graficznym w załączniku nr 6,
- 7) w pasie drogi powiatowej, ul. Mirowska w miejscowości Mirów, zgodnie ze wskazaniem graficznym w załączniku nr 7,
- 8) w pasie drogi powiatowej, ul. Chrzanowska w miejscowości Regulice, zgodnie ze wskazaniem graficznym w załączniku nr 8

§ 2. Uchwała podlega przekazaniu do Powiatowego Zarządu Dróg w Chrzanowie, celem uwzględnienia przy ostatecznej lokalizacji przystanków opisanych w §1 pkt. 6, 7, 8 zlokalizowanych przy drogach powiatowych.

§ 3. Wykonanie uchwały powierza się Burmistrzowi Gminy Alwernia.

§ 4. Uchwała wchodzi w życie z dniem podjęcia.

Sporządziła: Danuta Kadłuczka

Sprawdził:.....

Zatwierdził:.....

Beata Nadziejka-Szpile

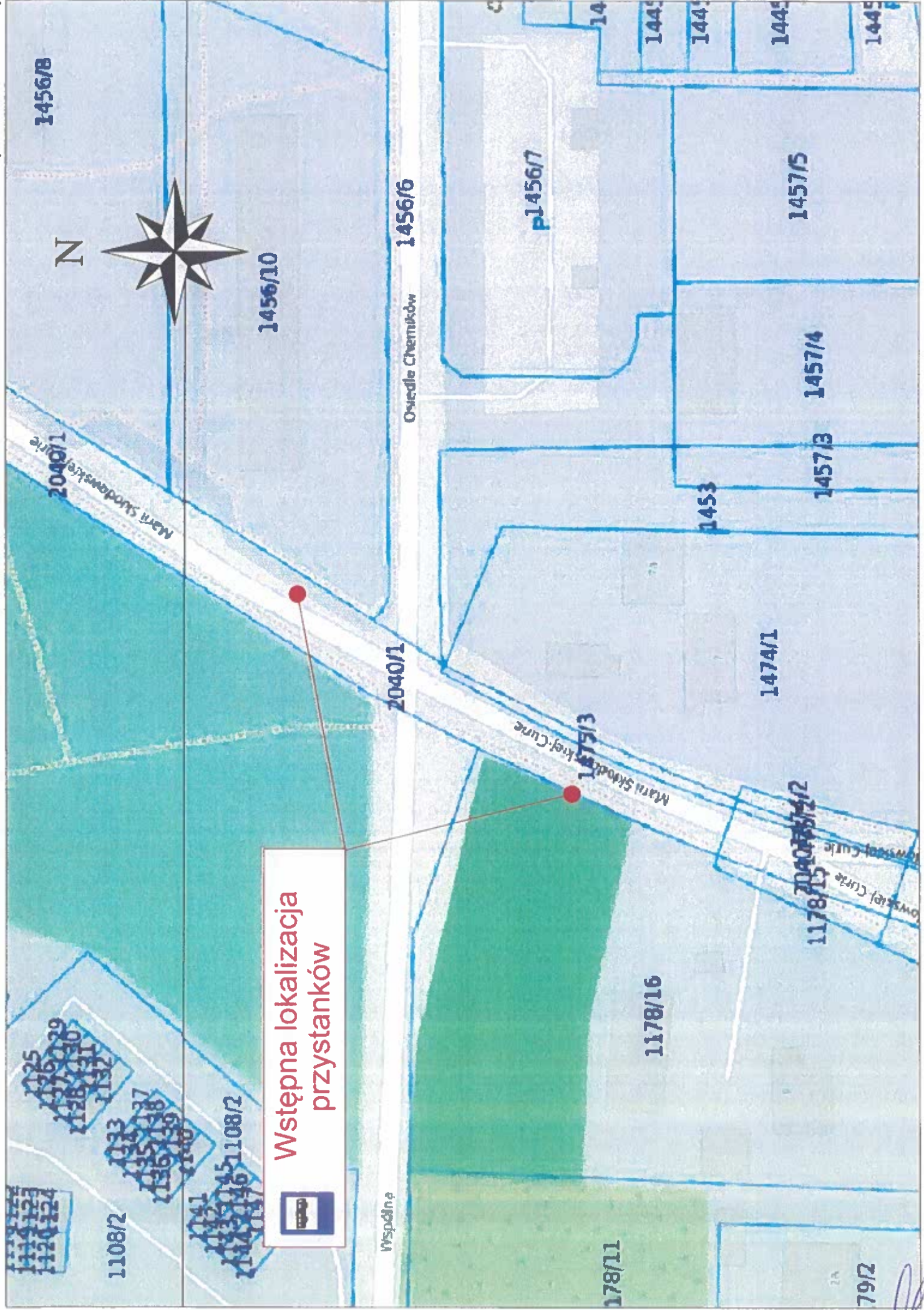
UZASADNIENIE

Zgodnie z art. 20f pkt 1 ustawy z dnia 21 marca 1985 r. o drogach publicznych (tj. Dz.U. z 2023 r. poz. 645 z późn. zm.) rada gminy dla zaspokojenia potrzeb mieszkańców wskazuje w formie uchwały, wstępne miejsca lokalizacji nowych przystanków komunikacyjnych.

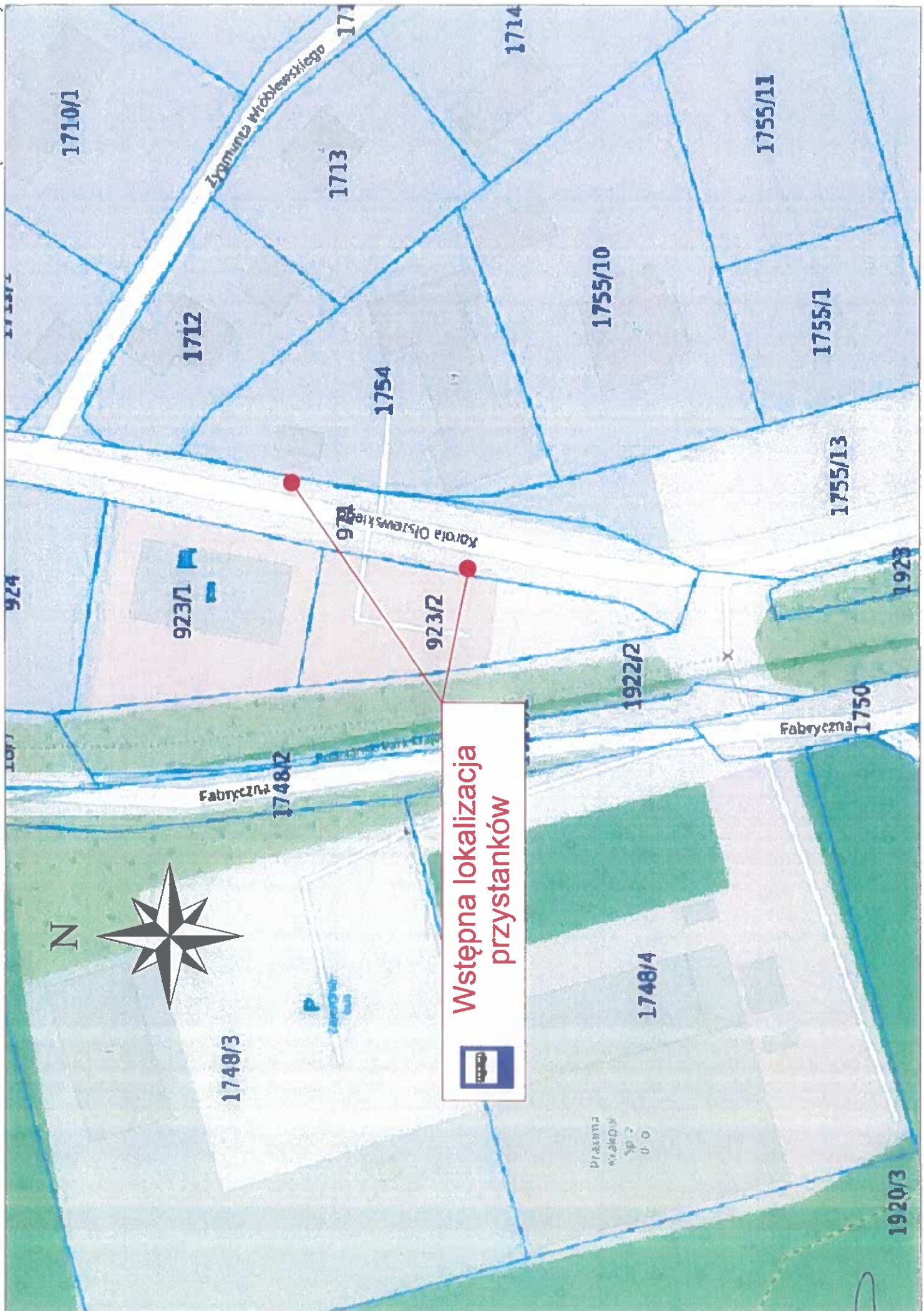
Zarządca drogi jest zobowiązany uwzględnić uchwały rady gminy, w których dla zaspokojenia potrzeb mieszkańców wskazane zostaną miejsca lokalizacji nowych przystanków. O ostatecznej lokalizacji takich przystanków decyduje zarządca drogi, uwzględniając charakter drogi oraz warunki bezpieczeństwa ruchu drogowego.

Wskazane w projekcie uchwały nowe przystanki komunikacyjne, usytuowane w ciągu dróg gminnych i powiatowych, wyznaczono na podstawie wniosków, potrzeb zgłaszanych przez mieszkańców Gminy Alwernia. Propozycja lokalizacji nowych przystanków na terenie Gminy Alwernia zwiększa dostęp mieszkańców do publicznego transportu zbiorowego.



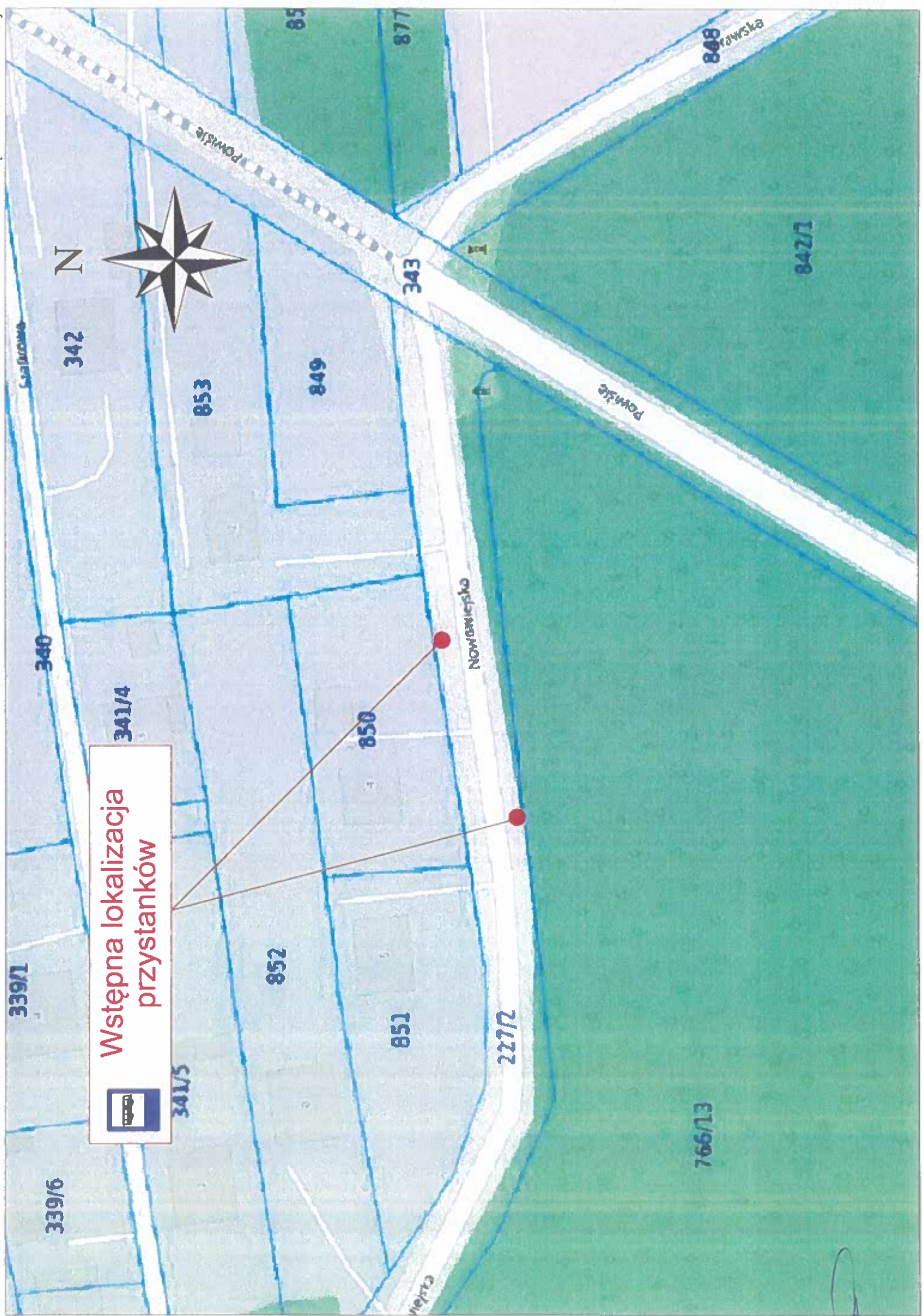



Wstępna lokalizacja przystanków



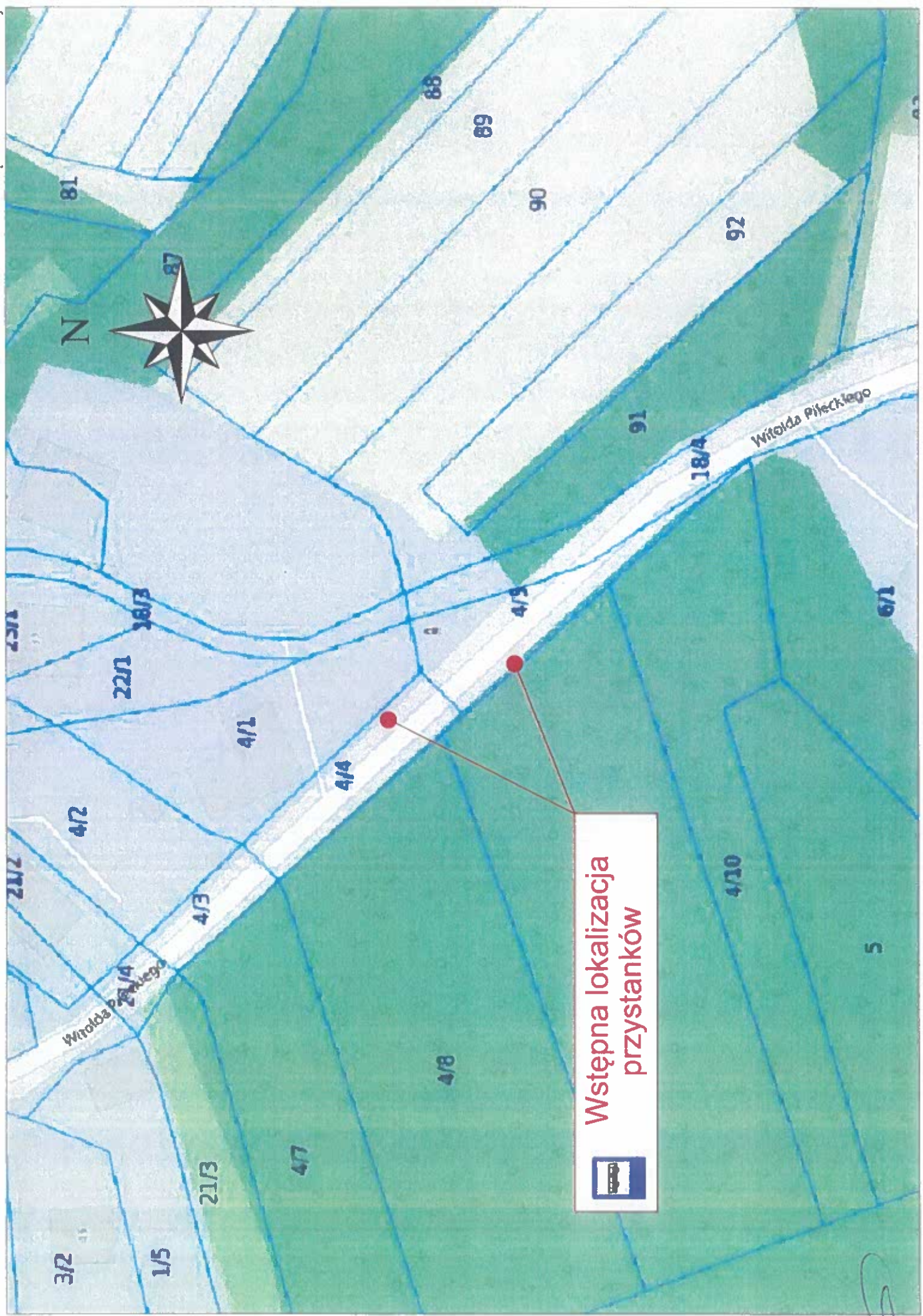
 Wstępna lokalizacja przystanków



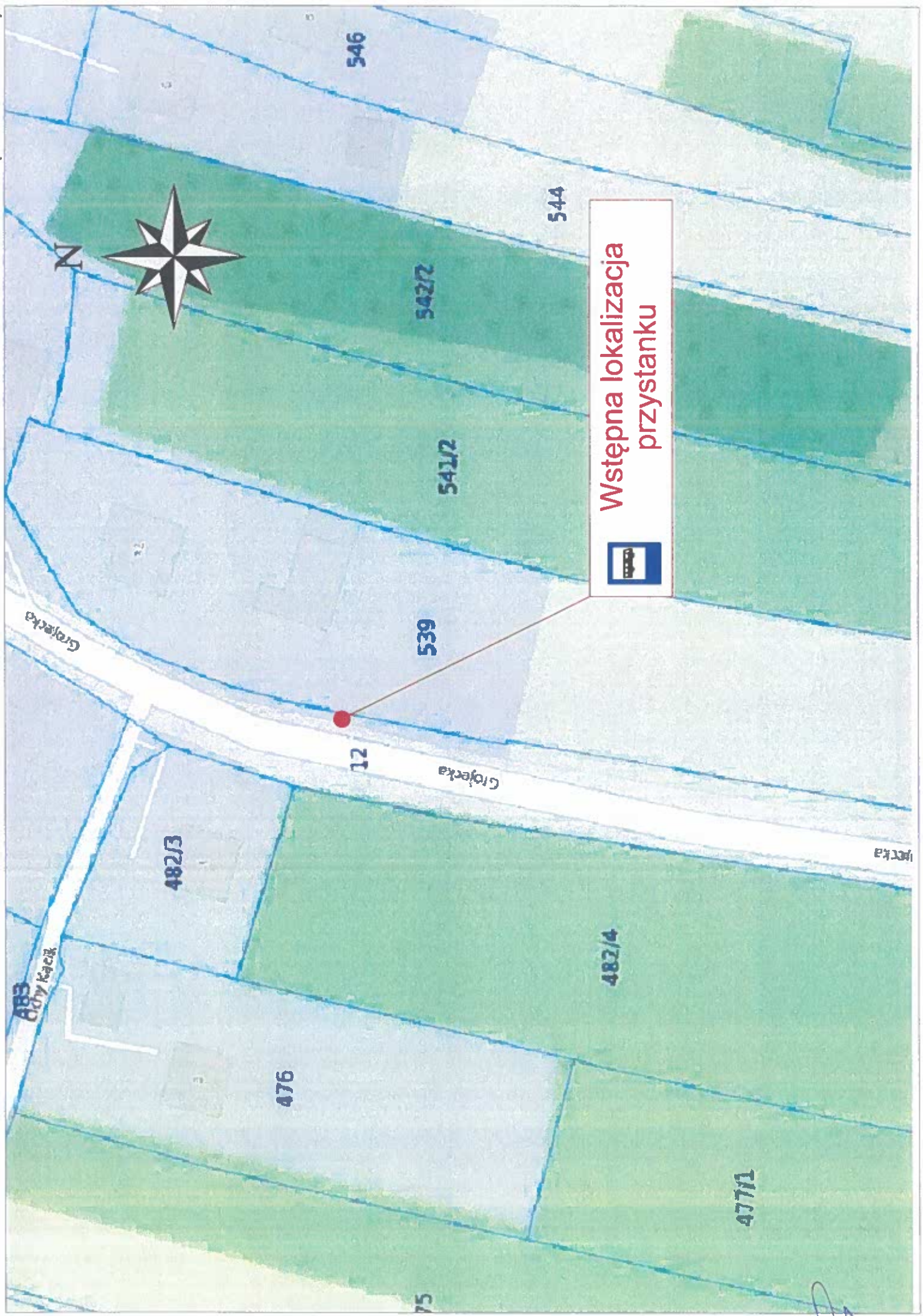


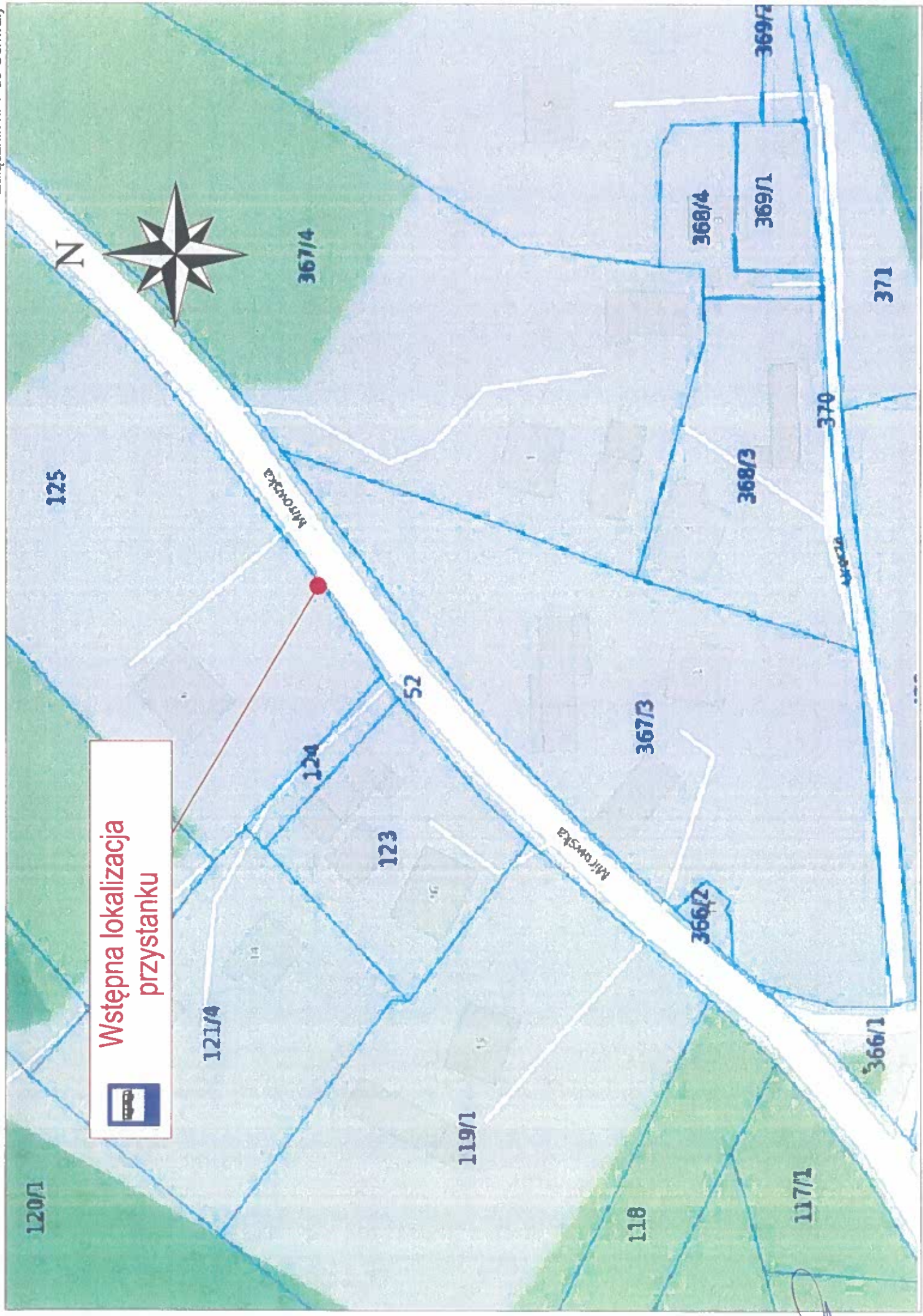

**Wstępna lokalizacja
przystanków**





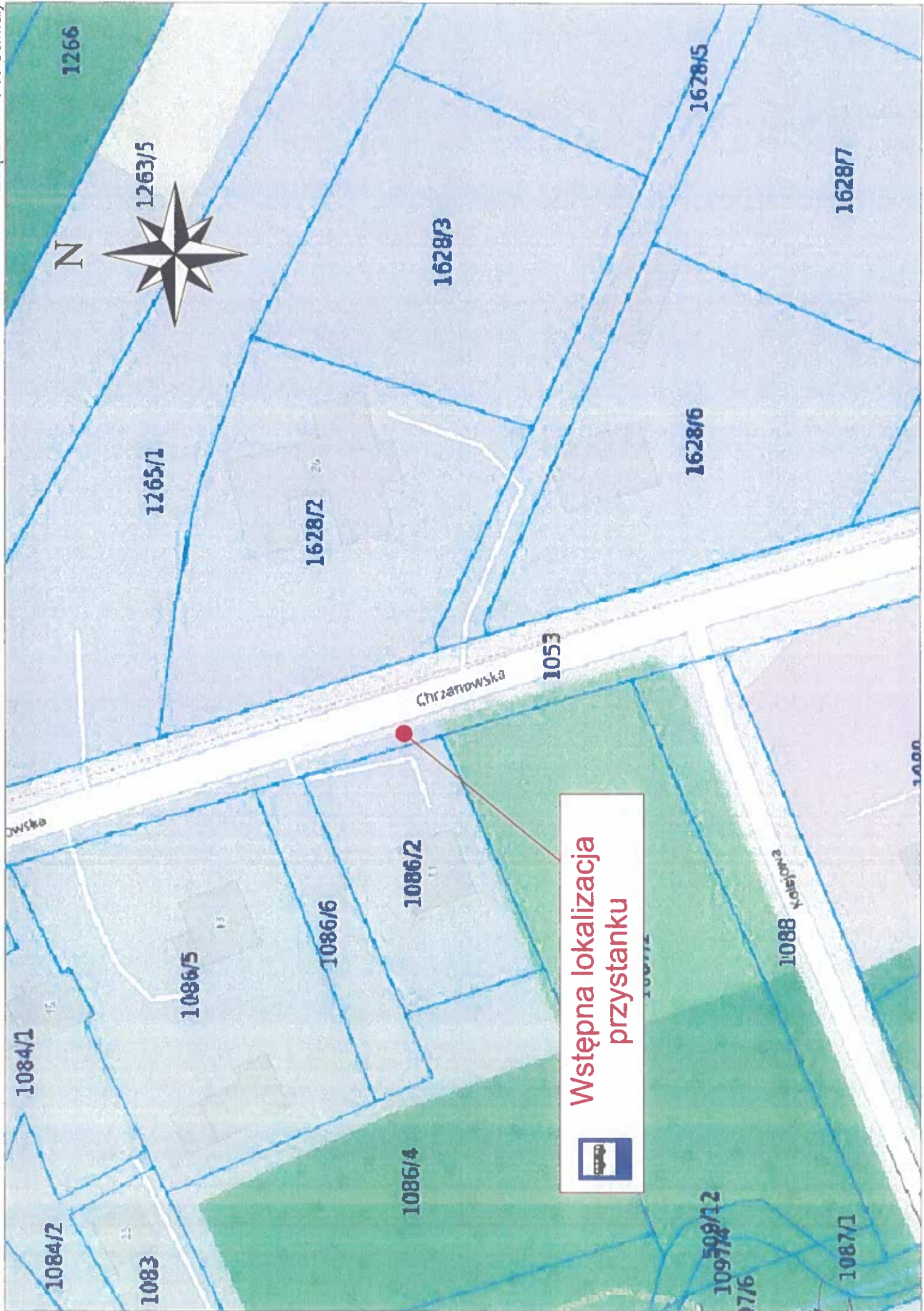
 Wstępna lokalizacja przystanków





 Wstępna lokalizacja przystanku





**Wstępna lokalizacja
przystanku**

